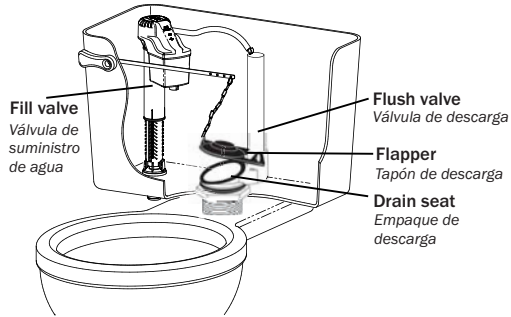


No. 2003



**korky® EasyFix®**

# Flush Valve Repair Kit

Juego de reparación para válvula de descarga

## Instructions:

Instrucciones:

1



**OFF**  
APAGADO

2

Drain seat  
Empaque de  
descarga

Drain water from tank. Remove old flapper. Clean drain seat with steel wool or sandpaper. Wipe and dry surface.

Drene el agua del tanque. Retire el tapón de descarga viejo. Limpie el empaque de descarga con lana de acero o papel de lija. Limpie y seque la superficie.

3

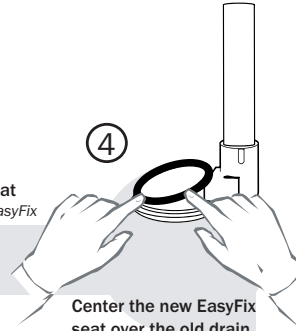


EasyFix seat  
Empaque EasyFix

Squeeze silicone evenly around bottom of EasyFix seat. Use approximately 3/4 of tube.

Aplique silicón presionando uniformemente alrededor de la parte inferior del empaque EasyFix. Use aproximadamente 3/4 del tubo.

4



Center the new EasyFix seat over the old drain seat. Press firmly into place. Avoid getting sealant on top of EasyFix seat.

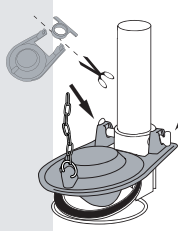
Centre el nuevo empaque EasyFix sobre el empaque viejo. Presione firmemente en posición. Evite derramar sellador encima del empaque EasyFix.

5



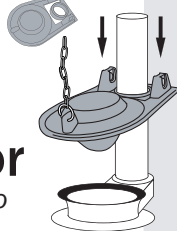
Wait 15 minutes.  
Espere 15 minutos.

6 a.



For plastic flush valve  
Para válvula de descarga  
plástica

6 b.

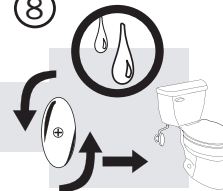


For brass flush valve  
Para válvula de descarga  
de latón

7



8



**ON**  
Encendido

UPC:

049057101780

- Repara el empaque corroído de la válvula de descarga
- Materiales diseñados para resistir el cloro
- Arregla fugas en el drenaje del tanque
- Se ajusta a la mayoría de marcas